



ESTIMACIONES AGRÍCOLAS

Informe semanal al
19 de abril de 2017



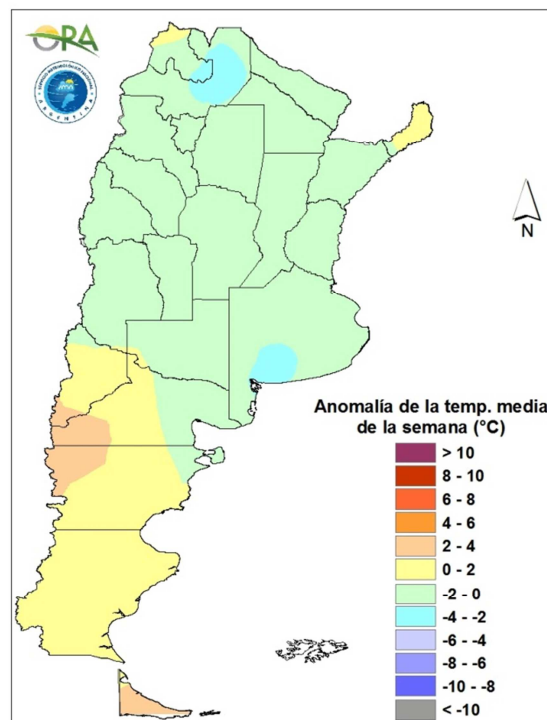
ÍNDICE

- Temperaturas
- Precipitaciones
- Estado de las reservas hídricas
- Humedad y estado de los cultivos



TEMPERATURAS

Las temperaturas medias de la última semana fueron levemente inferiores a las normales en la mitad norte del territorio y levemente superiores en la mitad sur. Solo se superaron los 30°C de máxima en Misiones y en Formosa. En la región cordillerana de Patagonia se registraron mínimas inferiores a los 0°C.



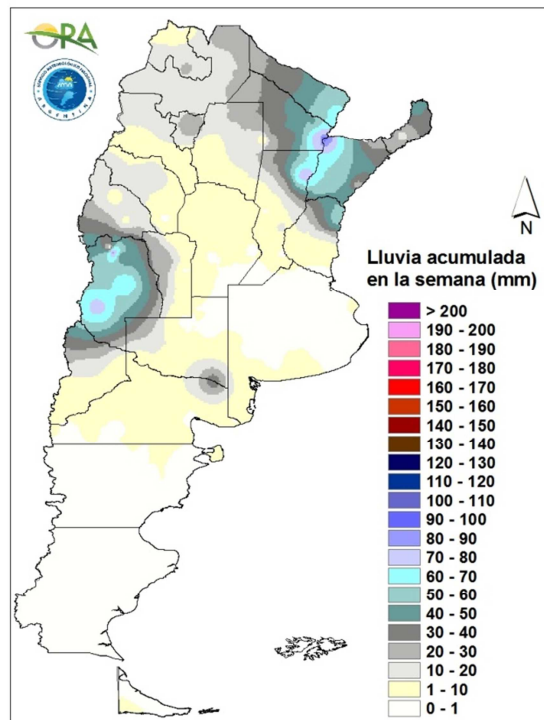
Anomalía de la temperatura media de la semana

Se prevén temperaturas medias levemente inferiores a las normales durante los próximos siete días en la mayor parte del país. A partir del jueves ingresará una masa de aire frío que provocará un descenso de las mismas en la mitad sur del territorio. En el norte se dará un leve ascenso de las temperaturas entre los días jueves y domingo, seguido de una nueva disminución de las mismas a partir del lunes.



PRECIPITACIONES

Se registraron abundantes precipitaciones en la zona de Cuyo durante la última semana, principalmente en la provincia de Mendoza, donde los acumulados rondaron los 50mm en toda su extensión, con máximos locales de hasta 80mm (Mendoza). Condiciones similares se observaron en el NEA, donde se registraron lluvias y tormentas superando puntualmente los 90mm (Corrientes), donde continúa precipitando.

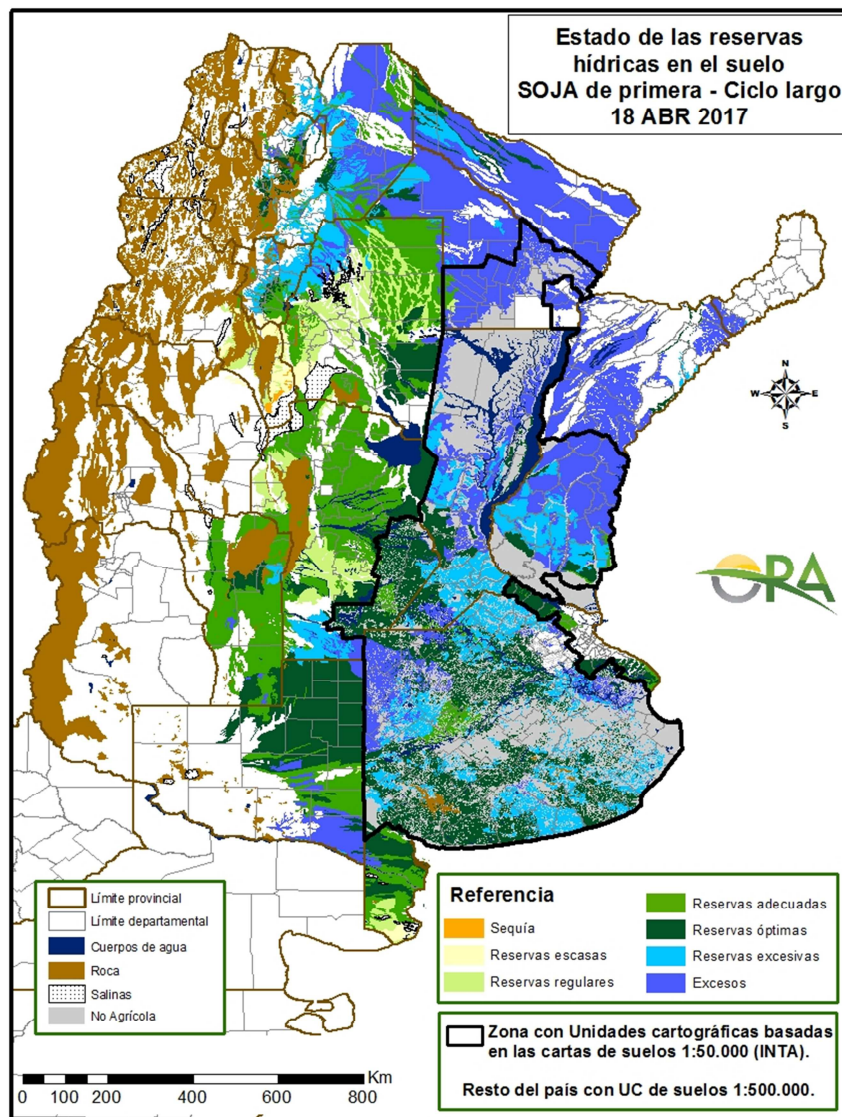


Precipitaciones acumuladas en la semana

Se prevén precipitaciones en la mayor parte del territorio argentino durante los próximos siete días, siendo el NEA donde se esperan los mayores acumulados semanales. Allí se esperan lluvias entre los días miércoles y viernes y, nuevamente, entre los días lunes y miércoles de la semana próxima. En Cuyo se darán precipitaciones entre miércoles y sábado, sin llegar a generar grandes acumulados. A partir del domingo se esperan lluvias aisladas en toda la zona central del país y en la región pampeana. Entre los días sábado y martes se darán lluvias en Patagonia. |

ESTADO DE LAS RESERVAS HÍDRICAS

Las precipitaciones de la última semana se dieron de forma localizada, dando lugar a un retroceso generalizado de los excesos hídricos, a pesar de que estos continúan predominando en el país. En la zona núcleo la fecha media de cosecha de soja de primera ya ha sido superada, por lo que el mapa muestra las reservas hídricas simuladas para soja de segunda. Si bien allí se observa un predominio de reservas excesivas, se puede apreciar una mejora de los perfiles con respecto a la semana anterior. En el NEA y, en menor medida en el Litoral, donde se registraron abundantes precipitaciones, prevalecen los excesos hídricos, situación que podría profundizarse aún más durante los próximos días debido a las lluvias pronosticadas para esa zona. En las provincias de Santiago del Estero, Córdoba, San Luis y La Pampa, donde no se dieron lluvias significativas, las reservas se encuentran adecuadas u óptimas.



Mapa de reservas hídricas hecho a partir de datos meteorológicos del SMN y del INTA e información de suelos del INTA.



EVOLUCIÓN DE LA SUPERFICIE SEMBRADA Y COSECHADA

AVANCE DE LA COSECHA DE ARROZ										
CAMPAÑA: 2016/2017(*)										
DELEGACION	TIPO	AREA SEMBRADA Has	16/03 %	23/03 %	30/03 %	06/04 %	12/04 %	20/04 %	AREA PERDIDA Has	AREA COSECHADA Has
CORRIENTES	LA	5.470			15	35	40	45		2.462
	LF	85.600	20	40	55	70	80	85		72.760
	M									-
T. CORRIENTES		91.070	19	38	53	68	78	83	-	75.222
CHACO	LA									-
	LF	4.000	60	70	85	100	100	100		4.000
	M									-
T. CHACO		4.000	60	70	85	100	100	100	-	4.000
PARANA	LA	3.000			18	30	31	52		1.560
	LF	29.800	38	51	77	85	87	99		29.401
	M									-
T. PARANA		32.800	34	46	71	80	82	94	-	30.961
R. DEL TALA	LA	4.500	4	12	20	43	72	90		4.050
	LF	34.000	8	27	34	46	75	86		29.349
	M									-
T. R.DEL TALA		38.500	7	26	32	46	75	87	-	33.399
T. ENTRE RIOS		71.300	20	35	50	61	78	90	-	64.359
FORMOSA	LA								700	-
	LF	7.500	50	60	75	90	100	100		6.800
	M	-								-
T. FORMOSA		7.500	50	60	75	90	100	100	700	6.800
AVELLANEDA	LA	1.000								-
	LF	18.000	40	70	75	85	85	90		16.200
	M									-
T. AVELLANEDA		19.000	38	66	71	81	81	85	-	16.200
RAFAELA	LA	100						50		50
	LF	13.100	55	70	85	90	95	100		13.100
	M									-
T. RAFAELA		13.200	55	69	84	89	94	100	-	13.150
T. SANTA FE		32.200	45	68	77	84	86	91	-	29.350
TOTAL PAIS	LA	14.070	1	4	16	34	45	58	-	8.122
	LF	192.000	27	46	60	72	83	90	700	171.609
	M	-	-	-	-	-	-	-	-	-
TOTAL PAIS	16/17	206.070	25	43	57	70	80	88	700	179.731
	15/16	214.570	39	47	64	76	78	80		

(*) Cifras Provisorias
Las AREAS están expresadas en hectáreas.
ESTIMACIONES AGRICOLAS
Min. de AGRONDUSTRIA



AVANCE DE LA COSECHA DE GIRASOL

CAMPAÑA: 2016/2017(*)

DELEGACION		AREA SEMBRADA Has	16/03 %	23/03 %	30/03 %	06/04 %	12/04 %	20/04 %	AREA PERDIDA Has	AREA COSECHADA Has
Bahía Blanca		3.500	12	25	40	70	90	100	-	3.500
Bolívar		40.000	10	35	50	90	93	95	-	38.000
Bragado		7.500	50	100	100	100	100	100	-	7.500
General Madariaga		71.600	16	29	35	50	86	100	1.800	69.800
Junín		800	41	100	100	100	100	100	-	800
La Plata		5.500	15	20	53	90	100	100	-	5.500
Lincoln		10.800	-	20	51	90	90	100	630	10.170
Pehuajó		100.000	53	70	75	96	96	100	-	100.000
Pergamino		250	100	100	100	100	100	100	-	250
Pigüé		67.000	5	17	55	68	85	92	-	61.640
Salliqueló		170.000	36	77	96	96	96	98	-	167.010
Tandil		192.000	6	49	77	87	95	95	-	182.400
T.Arroyos		95.000	12	24	62	71	77	86	4.450	78.050
25 de Mayo		15.700	-	100	100	100	100	100	-	15.700
BUENOS AIRES	16/17	779.650	21	51	72	84	91	96	6.880	740.320
	15/16	745.540	40	70	87	92	98	99	-	-
Laboulaye		8.000	-	-	63	82	92	100	1.300	6.700
M. Juárez		2.200	43	67	100	100	100	100	200	2.000
Río Cuarto		3.270	-	-	20	20	30	80	-	2.620
S. Francisco		5.000	100	100	100	100	100	100	-	5.000
Villa María		-	-	-	-	-	-	-	-	-
CORDOBA	16/17	18.470	34	37	70	77	83	96	1.500	16.320
	15/16	20.070	72	79	90	96	96	98	-	-
Paraná		2.800	100	100	100	100	100	100	-	2.800
R. del Tala		1.015	100	100	100	100	100	100	75	940
ENTRE RIOS	16/17	3.815	100	100	100	100	100	100	75	3.740
	15/16	2.800	100	100	100	100	100	100	-	-
General Pico		75.500	47	75	90	93	95	100	2.300	73.200
Santa Rosa		132.000	10	49	68	68	70	100	-	132.000
LA PAMPA	16/17	207.500	23	59	76	77	79	100	2.300	205.200
	15/16	230.000	77	87	95	99	100	100	-	-
Avellaneda		120.000	100	100	100	100	100	100	1.500	118.500
C. de Gómez		11.000	100	100	100	100	100	100	1.600	9.400
Casilda		-	-	-	-	-	-	-	-	-
Rafaela		89.000	100	100	100	100	100	100	6.500	82.500
V. Tuerto		600	100	100	100	100	100	100	150	450
SANTA FE	16/17	220.600	100	100	100	100	100	100	9.750	210.850
	15/16	116.950	100	100	100	100	100	100	-	-
CATAMARCA		-	-	-	-	-	-	-	-	-
CORRIENTES		-	-	-	-	-	-	-	-	-
CHACO (Charata)		310.000	100	100	100	100	100	100	12.675	297.330
CHACO (Pcia. R. S. Peña)		186.500	100	100	100	100	100	100	1.400	185.100
FORMOSA		-	-	-	-	-	-	-	-	-
JUJUY		-	-	-	-	-	-	-	-	-
MISIONES		-	-	-	-	-	-	-	-	-
SALTA		-	-	-	-	-	-	-	-	-
SAN LUIS		9.450	26	50	100	100	100	100	-	9.450
S. ESTERO (S. del Estero)		-	-	-	-	-	-	-	-	-
S. ESTERO (Quimilí)		23.800	100	100	100	100	100	100	-	23.800
TUCUMAN		-	-	-	-	-	-	-	-	-
TOTAL PAIS	16/17	1.759.785	54	72	84	90	93	98	34.580	1.692.110
	15/16	1.435.147	67	83	93	96	99	99	-	-

(*) Cifras Provisorias

Las AREAS están expresadas en hectáreas.

ESTIMACIONES AGRICOLAS

Min. De AGROINDUSTRIA



AVANCE DE LA COSECHA DE MAIZ											
CAMPAÑA: 2016/2017(*)											
DELEGACION		AREA SEMBRADA Ha	16/03 %	23/03 %	30/03 %	06/04 %	13/04 %	20/04 %	AREA NO COSECHABLE Ha	AREA COSECHADA Ha	
Bahía Blanca		15.000	-	-	-	-	-	-	9.300	-	
Bolívar		152.200	-	-	-	-	-	-	9.000	-	
Bragado		161.400	-	5	10	30	35	45	22.155	62.660	
Gral. Madariaga		108.300	-	-	-	-	-	-	2.500	-	
Junín		154.500	2	10	20	20	22	25	27.400	31.780	
La Plata		30.000	8	10	10	20	25	29	9.000	6.090	
Lincoln		201.700	-	-	6	11	29	30	19.800	54.570	
Pehuajó		293.200	-	-	-	8	10	15	56.950	36.480	
Pergamino		110.950	8	12	33	48	58	63	1.500	69.120	
Pigué		106.000	-	-	-	-	-	-	28.000	-	
Salliqueló		150.000	-	-	-	-	-	-	70.000	-	
Tandil		182.000	-	-	-	-	-	-	95.000	-	
Tres Arroyos		145.000	-	-	-	-	-	-	43.500	-	
25 de Mayo		162.000	-	-	-	21	21	21	25.400	28.690	
BUENOS AIRES	16/17	1.972.250	1	2	6	12	16	19	419.505	289.390	
	15/16	1.787.009	3	4	7	9	12	12	-	-	
Laboulaye		375.000	-	-	6	9	21	35	60.000	110.250	
Marcos Juárez		348.500	0	31	39	39	45	52	34.200	164.690	
Río Cuarto		532.500	-	-	1	1	3	6	37.500	27.520	
San Francisco		567.000	1	4	6	6	8	10	35.000	51.980	
Villa María		322.200	-	-	1	5	5	19	70.000	48.140	
CORDOBA	16/17	2.145.200	0	6	9	10	15	21	236.700	402.580	
	15/16	1.935.970	3	5	16	18	18	20	-	-	
Paraná		100.000	41	55	77	80	82	82	16.400	68.540	
Rosario del Tala		200.000	31	46	63	79	84	84	11.500	158.770	
ENTRE RIOS	16/17	300.000	34	49	68	80	84	83	27.900	227.310	
	15/16	257.900	67	78	79	82	82	82	-	-	
General Pico		388.900	-	-	-	-	-	3	174.500	6.370	
Santa Rosa		120.000	-	-	-	-	-	-	14.000	-	
LA PAMPA	16/17	508.900	-	-	-	-	-	2	188.500	6.370	
	15/16	614.900	-	-	11	19	20	27	-	-	
Avellaneda		83.000	20	20	20	20	20	20	13.700	13.550	
Cañada de Gómez		195.000	37	50	60	70	87	87	53.000	123.070	
Casilda		85.100	1	4	21	49	59	69	-	58.360	
Rafaela		180.000	28	33	49	58	64	69	74.300	73.090	
Venado Tuerto		167.000	18	30	55	55	55	55	10.000	86.350	
SANTA FE	16/17	710.100	22	30	46	54	61	63	151.000	354.420	
	15/16	629.170	17	24	39	48	48	48	-	-	
CATAMARCA		9.300	-	-	-	-	-	-	300	-	
CORRIENTES		10.000	-	-	-	-	-	-	-	-	
CHACO (Charata)		135.000	0	0	0	0	0	0	3.500	500	
CHACO (Pcia. R. S. Peña)		124.620	-	-	-	-	-	-	13.620	-	
FORMOSA		41.000	-	-	-	-	-	-	3.000	-	
JUJUY		5.740	-	-	-	-	-	-	500	-	
MISIONES		23.000	-	-	-	-	-	-	5.000	-	
SALTA		274.420	-	-	-	-	-	-	16.000	-	
SAN LUIS		347.300	0	1	2	3	5	81	14.820	269.710	
SANTIAGO del ESTERO		152.000	-	1	1	1	1	1	15.200	1.820	
SGO del ESTERO (Quimilí)		531.000	-	-	-	-	-	-	38.000	-	
TUCUMAN		66.850	-	-	-	-	0	0	6.850	90	
TOTAL PAIS	16/17	7.356.680	4	7	12	15	18	25	1.140.395	1.552.190	
	15/16	6.904.539	6	8	14	16	16	17	-	-	
(*) Cifras Provisorias											
Las AREAS están expresadas en hectáreas.											
ESTIMACIONES AGRICOLAS											
Min. de Agroindustria											



AVANCE DE LA COSECHA DE SOJA

CAMPAÑA: 2016/2017 (*)

DELEGACION		AREA SEMBRADA Ha	###	###	###	###	###	###	AREA PERDIDA Ha	AREA FORRAJE Ha	AREA COSECHADA Ha
			%	%	%	%	%	%			
Bahía Blanca	1ª	-	-	-	-	-	-	-	-	-	-
Bahía Blanca	2ª	-	-	-	-	-	-	-	-	-	-
Bolívar	1ª	303.500	-	-	-	-	-	-	-	-	-
Bolívar	2ª	101.200	-	-	-	-	-	-	-	-	-
Bragado	1ª	338.100	-	-	-	10	15	30	-	5.600	99.750
Bragado	2ª	174.180	-	-	-	-	-	-	-	-	-
Gral. Madariaga	1ª	90.100	-	-	-	-	-	1	6	-	5.190
Gral. Madariaga	2ª	15.000	-	-	-	-	-	-	-	-	-
Junín	1ª	449.000	-	3	10	10	15	20	8.500	-	88.100
Junín	2ª	120.000	-	-	-	-	-	-	5.000	-	-
La Plata	1ª	71.000	-	-	1	10	15	20	-	3.500	13.696
La Plata	2ª	26.000	-	-	-	-	-	-	-	-	-
Lincoln	1ª	596.400	-	-	1	7	14	20	15.900	11.800	113.740
Lincoln	2ª	151.800	-	-	-	-	-	-	4.200	-	-
Pehuajó	1ª	576.900	-	-	-	4	10	17	-	15.200	95.264
Pehuajó	2ª	126.200	-	-	-	-	-	-	-	-	-
Pergamino	1ª	673.300	-	-	2	4	18	44	-	-	293.087
Pergamino	2ª	174.050	-	-	-	1	3	7	-	-	12.897
Pigüé	1ª	150.000	-	-	-	-	-	3	-	-	4.500
Pigüé	2ª	17.500	-	-	-	-	-	-	-	-	-
Salliqueló	1ª	250.000	-	-	-	-	-	10	-	5.000	24.353
Salliqueló	2ª	40.000	-	-	-	-	-	-	-	-	-
Tandil	1ª	422.500	-	-	-	-	-	7	8.000	-	27.606
Tandil	2ª	199.000	-	-	-	-	-	-	6.000	-	-
Tres Arroyos	1ª	300.000	-	-	-	-	-	-	60.000	-	-
Tres Arroyos	2ª	30.000	-	-	-	-	-	-	25.000	-	-
25 de Mayo	1ª	418.000	-	-	-	-	-	-	-	-	-
25 de Mayo	2ª	95.000	-	-	-	-	-	-	-	-	-
BUENOS AIRES	16/17	5.908.730	-	0	1	3	7	14	132.600	41.100	778.183
BUENOS AIRES	15/16	6.740.590	0	0	3	9	12	14	-	-	-
Laboulaye	1ª	675.000	-	-	-	-	5	27	13.000	-	179.998
Laboulaye	2ª	75.000	-	-	-	-	-	-	6.500	-	-
M. Juárez	1ª	841.150	0	19	33	41	50	72	61.600	-	563.926
M. Juárez	2ª	306.800	-	-	-	-	-	21	15.000	-	59.848
Río Cuarto	1ª	1.204.450	-	-	1	1	2	10	-	-	122.131
Río Cuarto	2ª	163.000	-	-	-	-	-	-	-	-	-
S.Francisco	1ª	977.000	-	-	4	4	12	21	2.000	-	206.798
S.Francisco	2ª	414.000	-	-	-	-	-	-	2.000	-	-
V. María	1ª	639.050	-	-	3	3	10	52	-	-	331.092
V. María	2ª	306.150	-	-	-	-	-	-	-	-	-
CORDOBA	16/17	5.601.600	0	3	6	7	11	27	100.100	-	1.463.793
CORDOBA	15/16	5.579.530	1	1	7	11	11	14	-	-	-
Paraná	1ª	350.000	-	4	20	25	40	58	5.000	-	200.480
Paraná	2ª	150.000	-	-	-	-	-	-	-	-	-
R. del Tala	1ª	790.000	-	-	-	1	4	22	1.500	-	176.703
R. del Tala	2ª	220.000	-	-	-	-	-	-	750	-	-
ENTRE RIOS	16/17	1.510.000	-	1	5	6	11	25	7.250	-	377.183
ENTRE RIOS	15/16	1.466.000	0	1	4	7	8	9	-	-	-
General Pico	1ª	396.700	-	-	-	-	-	3	14.900	-	9.812
General Pico	2ª	37.400	-	-	-	-	-	-	1.500	-	-
Santa Rosa	1ª	110.000	-	-	-	-	-	0	-	-	396
Santa Rosa	2ª	7.000	-	-	-	-	-	-	-	-	-
LA PAMPA	16/17	551.100	-	-	-	-	-	2	16.400	-	10.208
LA PAMPA	15/16	553.225	-	-	8	12	16	20	-	-	-
Avellaneda	1ª	150.000	-	-	-	-	-	-	4.500	-	-
Avellaneda	2ª	51.300	-	-	-	-	-	-	1.000	-	-
C.de Gómez	1ª	635.100	-	-	-	-	39	50	20.000	-	308.411
C.de Gómez	2ª	203.900	-	-	-	-	-	-	10.000	-	-
Casilda	1ª	582.300	-	3	10	19	36	64	13.900	-	361.105
Casilda	2ª	131.900	-	-	-	7	12	21	6.700	-	26.542
Rafaela	1ª	630.000	-	-	-	1	6	28	34.000	-	168.370
Rafaela	2ª	180.000	-	-	-	-	-	8	26.000	-	12.166
V. Tuerto	1ª	545.000	-	5	25	30	35	40	7.500	-	215.000
V. Tuerto	2ª	97.000	-	-	-	-	-	-	6.000	-	-
SANTA FE	16/17	3.206.500	-	1	6	9	22	35	129.600	-	1.091.594
SANTA FE	15/16	3.468.912	1	4	26	34	34	34	-	-	-
CATAMARCA		29.900	-	-	-	-	-	0	1.900	-	64
CORRIENTES		20.000	-	-	-	-	-	-	-	-	-
CHACO (Charata)		400.000	-	-	-	-	-	-	18.000	-	-
CHACO (Pcia. R.S.Peña)		253.685	-	-	-	-	2	2	3.000	-	4.663
FORMOSA		18.000	-	-	-	-	-	-	500	-	-
JUJUY		7.238	-	-	-	-	-	-	-	-	-
MISIONES		1.550	-	-	-	-	-	-	-	-	-
SALTA		423.760	-	-	-	-	-	1	-	-	3.305
SAN LUIS	1º	392.500	-	-	-	1	5	43	1.000	-	167.954
SAN LUIS	2º	1.500	-	-	-	-	-	-	-	-	-
S. ESTERO		150.500	-	-	-	-	-	9	15.000	-	11.518
QUIMILI (S. del Est.)		739.000	-	-	-	-	-	-	-	-	-
TUCUMAN		204.400	-	-	-	-	1	3	14.400	-	5.263
TOTAL PAIS	16/17	19.419.963	0	1	3	5	10	21	439.750	41.100	3.913.728
TOTAL PAIS	15/16	20.479.094	0	1	8	12	14	16	-	-	-

(*) Cifras provisorias
Las áreas están expresadas en hectáreas
ESTIMACIONES AGRICOLAS
Min. de Agroindustria



ESTADO DE LOS CULTIVOS
Y HUMEDAD DEL SUELO

HUMEDAD Y ESTADO DE LOS CULTIVOS

Desde el 13/04/17 hasta el 20/04/17

PROVINCIA	DELEGACION	MAIZ									GIRASOL																
		Estadio Fenológico					Estado General				Humedad	Estadio Fenológico (*)					Estado General				Humedad						
		E	C	F	L	M	MB	B	R	M		E	C	F	L	M	MB	B	R	M							
BUENOS AIRES	BAHIA BLANCA	-	-	-	75	25	-	52	44	4	A	-	-	-	-	-	-	-	-	-	-	-	-	-	-	-	-
	BOLIVAR	-	-	-	50	50	-	100	-	-	A	-	-	-	-	100	-	100	-	-	-	-	-	-	-	-	A
	BRAGADO	-	-	-	30	70	-	100	-	-	A	-	-	-	-	-	-	-	-	-	-	-	-	-	-	-	-
	GENERAL MADARIAGA	-	-	-	38	62	-	79	21	-	A	-	-	-	-	-	-	-	-	-	-	-	-	-	-	-	-
	JUNIN	-	-	-	36	64	-	100	-	-	A	-	-	-	-	-	-	-	-	-	-	-	-	-	-	-	-
	LA PLATA	-	-	-	34	66	83	17	-	-	A	-	-	-	-	-	-	-	-	-	-	-	-	-	-	-	-
	LINCOLN	-	-	-	-	100	-	62	31	7	E/A	-	-	-	-	-	-	-	-	-	-	-	-	-	-	-	-
	PEHUAJO	-	-	-	19	81	48	52	-	-	A	-	-	-	-	-	-	-	-	-	-	-	-	-	-	-	-
	PERGAMINO	-	-	-	-	100	72	28	-	-	A	-	-	-	-	-	-	-	-	-	-	-	-	-	-	-	-
	PIGUE	-	-	-	-	100	-	25	41	34	A	-	-	-	-	100	-	-	25	50	-	-	-	-	-	-	A
	SALLIQUELO	-	-	-	50	50	-	100	-	-	E/A	-	-	-	-	100	-	100	-	-	-	-	-	-	-	-	A
	TANDIL	-	-	-	80	20	-	44	56	-	E/A	-	-	-	-	100	-	24	76	-	-	-	-	-	-	-	A/R
	TRES ARROYOS	-	-	-	-	100	-	100	-	-	A	-	-	-	-	100	-	100	-	-	-	-	-	-	-	-	A
25 DE MAYO	-	-	-	4	95	9	85	6	-	A	-	-	-	-	-	-	-	-	-	-	-	-	-	-	-	-	
CORDOBA	LABOULAYE	-	-	-	30	70	-	80	20	-	E/A	-	-	-	-	-	-	-	-	-	-	-	-	-	-	-	
	MARCOS JUAREZ	-	-	-	11	89	27	65	7	-	A	-	-	-	-	-	-	-	-	-	-	-	-	-	-	-	
	RIO CUARTO	-	-	-	50	50	-	62	26	13	A	-	-	-	-	100	-	100	-	-	-	-	-	-	-	A	
	SAN FRANCISCO	-	-	-	24	76	49	40	8	3	A/R/E	-	-	-	-	-	-	-	-	-	-	-	-	-	-	-	
ENTRE RIOS	VILLA MARIA	-	-	-	26	74	-	100	-	-	A	-	-	-	-	-	-	-	-	-	-	-	-	-	-	-	
	PARANA	-	-	-	18	83	26	66	8	-	E/A	-	-	-	-	-	-	-	-	-	-	-	-	-	-	-	
ROSARIO DEL TALA	-	-	-	17	83	27	58	15	-	A	-	-	-	-	-	-	-	-	-	-	-	-	-	-	-	-	
LA PAMPA	GENERAL PICO	-	-	-	46	54	-	100	-	-	E/A	-	-	-	-	-	-	-	-	-	-	-	-	-	-	-	
	SANTA ROSA	-	-	-	76	24	8	81	10	-	E/A	-	-	-	-	-	-	-	-	-	-	-	-	-	-	-	
SANTA FE	AVELLANEDA	-	-	4	58	38	-	71	29	-	E/A	-	-	-	-	-	-	-	-	-	-	-	-	-	-	-	
	CASILDA	-	-	-	29	71	32	58	10	-	E	-	-	-	-	-	-	-	-	-	-	-	-	-	-	-	
	CANADA de GOMEZ	-	-	-	30	70	45	25	19	11	A	-	-	-	-	-	-	-	-	-	-	-	-	-	-	-	
	RAFAELA	-	-	-	20	80	-	51	31	18	A/E	-	-	-	-	-	-	-	-	-	-	-	-	-	-	-	
	VENADO TUERTO	-	-	-	-	100	-	100	-	-	A	-	-	-	-	-	-	-	-	-	-	-	-	-	-	-	
CATAMARCA	CATAMARCA	-	-	20	50	30	-	70	40	-	A	-	-	-	-	-	-	-	-	-	-	-	-	-	-	-	
CORRIENTES	CORRIENTES	-	-	-	-	-	-	-	-	-	-	-	-	-	-	-	-	-	-	-	-	-	-	-	-	-	
CHACO	CHARATA	-	4	41	51	3	37	41	22	0	A	-	-	-	-	-	-	-	-	-	-	-	-	-	-	-	
	ROQUE SAENZ PENA	-	4	45	51	-	51	49	-	-	A	-	-	-	-	-	-	-	-	-	-	-	-	-	-	-	
FORMOSA	FORMOSA	-	-	-	-	-	-	-	-	-	-	-	-	-	-	-	-	-	-	-	-	-	-	-	-	-	
JUJUY	JUJUY	-	-	20	80	-	-	100	-	-	A	-	-	-	-	-	-	-	-	-	-	-	-	-	-	-	
MISIONES	POSADAS	-	-	-	-	-	36	62	2	0	-	-	-	-	-	-	-	-	-	-	-	-	-	-	-	-	
SALTA	SALTA	-	-	10	90	-	50	50	1	-	E/A	-	-	-	-	-	-	-	-	-	-	-	-	-	-	-	
SAN LUIS	SAN LUIS	-	-	-	72	28	-	100	-	-	A	-	-	-	-	-	-	-	-	-	-	-	-	-	-	-	
SANTIAGO DEL ESTERO	SANTIAGO DEL ESTERO	-	-	-	69	31	-	100	-	-	A/R	-	-	-	-	-	-	-	-	-	-	-	-	-	-	-	
	QUIMILI	-	-	-	57	43	18	69	11	2	A/R/E	-	-	-	-	-	-	-	-	-	-	-	-	-	-	-	
TUCUMAN	TUCUMAN	-	-	30	49	20	-	70	30	-	A	-	-	-	-	-	-	-	-	-	-	-	-	-	-	-	

Las cifras expresan porcentaje de la superficie del área sembrada.

Estado general: MB: Muy Bueno, B: Bueno, R: Regular, M:Malo.

Humedad: A: Adecuada, R: Regular, E: Exceso, I: Inundación, PS: Principio de Sequía, S: Sequía.

Estadio Fenológico: E: Emergencia; C:Crecimiento; F: Floración; L: Llenado; M: Madurez

(*) La sumatoria puede ser inferior a 100, correspondiendo la diferencia a siembras aún sin emerger.



HUMEDAD Y ESTADO DE LOS CULTIVOS

Desde el 13/04/17 hasta el 20/04/17

PROVINCIA	DELEGACION	SOJA de primera								SOJA de segunda								HUMEDAD		
		Estadio Fenológico (*)					Estado General			Estadio Fenológico(*)					Estado General					
		E	C	F	L	M	MB	B	R	M	E	C	F	L	M	MB	B		R	M
BUENOS AIRES	BAHIA BLANCA	-	-	-	-	-	-	-	-	-	-	-	-	-	-	-	-	-	-	-
	BOLIVAR	-	-	-	30	70	-	100	-	-	-	-	-	80	20	-	100	-	-	-
	BRAGADO	-	-	-	-	100	-	100	-	-	-	-	50	50	-	-	-	-	-	-
	GRAL. MADARIAGA	-	-	-	-	100	5	95	-	-	-	-	74	26	-	73	-	-	-	-
	JUNIN	-	-	-	44	56	-	100	-	-	-	-	50	50	-	100	-	-	-	-
	LA PLATA	-	-	-	31	69	84	16	-	-	-	-	100	-	64	36	-	-	-	-
	LINCOLN	-	-	-	9	91	-	63	32	6	-	-	59	41	-	60	31	10	-	E/A
	PEHUAJO	-	-	-	23	78	46	54	-	-	-	-	100	-	62	38	-	-	-	A
	PERGAMINO	-	-	-	-	100	75	25	-	-	-	-	17	83	-	100	-	-	-	A
	PIGUE	-	-	-	-	100	-	50	31	19	-	-	-	100	-	41	35	24	-	A
	SALLIQUELO	-	-	-	35	65	-	100	-	-	-	-	100	-	-	100	-	-	-	E/A
	TANDIL	-	-	-	16	84	-	34	67	-	-	-	100	-	-	19	81	-	-	E/A
	TRES ARROYOS	-	-	-	48	52	-	100	-	-	-	-	0	100	-	-	100	-	-	A
25 DE MAYO	-	-	-	4	96	8	87	5	-	-	-	21	79	-	100	-	-	-	A	
CORDOBA	LABOULAYE	-	-	-	18	82	-	80	14	6	-	-	60	40	-	75	25	-	E/A	
	MARCOS JUAREZ	-	-	-	-	100	22	70	7	-	-	-	1	99	-	90	8	2	A	
	RIO CUARTO	-	-	-	-	100	-	74	16	9	-	-	80	20	-	55	30	16	A	
	SAN FRANCISCO	-	-	-	16	84	48	37	6	4	-	-	23	77	51	35	8	5	A/R/E	
	VILLA MARIA	-	-	-	10	90	-	100	-	-	-	-	41	59	-	100	-	-	-	A
ENTRE RIOS	PARANA	-	-	-	18	82	11	85	5	-	-	-	100	-	-	100	-	-	-	A/E
	ROSARIO DEL TALA	-	-	-	52	48	24	71	5	-	-	-	80	20	23	70	7	-	-	A/E
LA PAMPA	GENERAL PICO	-	-	-	6	94	-	100	-	-	-	-	100	-	-	100	-	-	-	E/A
	SANTA ROSA	-	-	-	74	26	11	77	12	-	-	-	93	8	-	77	23	-	-	E
SANTA FE	AVELLANEDA	-	-	-	35	65	-	64	26	10	-	-	68	32	-	68	30	2	-	E/A
	CASILDA	-	-	-	-	100	37	38	16	10	-	-	22	78	14	53	21	12	-	E
	CAÑADA de GOMEZ	-	-	-	-	100	38	32	20	7	-	-	14	86	32	32	20	10	-	A
	RAFAELA	-	-	-	25	75	-	60	27	13	-	-	62	38	-	51	32	16	-	A/E
	VENADO TUERTO	-	-	-	-	100	-	100	-	-	-	5	95	-	100	-	-	-	-	A
CATAMARCA	CATAMARCA	-	-	19	32	49	-	60	40	-	-	-	-	-	-	-	-	-	-	A
CORRIENTES	CORRIENTES	-	-	-	-	-	-	-	-	-	-	-	-	-	-	-	-	-	-	-
CHACO	CHARATA	-	-	-	85	15	38	52	10	0	-	-	-	-	-	-	-	-	-	R/A
	Pcia. R. S. PENA	-	-	7	86	7	50	50	-	-	-	-	-	-	-	-	-	-	-	-
FORMOSA	FORMOSA	-	-	-	-	-	-	-	-	-	-	-	-	-	-	-	-	-	-	-
JUJUY	JUJUY	-	-	-	80	20	-	100	-	-	-	-	-	-	-	-	-	-	-	A
MISIONES	POSADAS	-	-	-	-	-	-	-	-	-	-	-	-	-	-	-	-	-	-	-
SALTA	SALTA	-	-	-	90	10	50	50	-	-	-	-	-	-	-	-	-	-	-	E/A
SAN LUIS	SAN LUIS	-	-	-	20	80	-	100	-	-	-	-	100	-	-	100	-	-	-	A
SANTIAGO DEL ESTERO	SANTIAGO DEL ESTERO	-	-	-	71	29	-	100	-	-	-	-	-	-	-	-	-	-	-	A/R
	QUIMILI	-	-	-	33	67	13	77	8	2	-	-	-	-	-	-	-	-	-	A/R/E
TUCUMAN	TUCUMAN	-	-	5	41	54	-	70	30	-	-	-	-	-	-	-	-	-	-	A

Las cifras expresan porcentaje de la superficie del área sembrada.

Estado general: MB: Muy Bueno, B: Bueno, R: Regular, M:Malo.

Humedad: A: Adecuada, R: Regular, E: Exceso, I: Inundación, PS: Principio de Sequía, S: Sequía.

Estadio Fenológico: E: Emergencia; C: Crecimiento; F: Floración; L: Llenado; M: Madurez

(*) La sumatoria puede ser inferior a 100, correspondiendo la diferencia a siembras aún sin emerger.